

*Краткая инструкция пользователя 3G/ 4G LTE  
HD WIFI камеры видеонаблюдения*



**3/4G LTE**

**Full HD  
1080**



- Перед использованием камеры пожалуйста прочтите эту инструкцию.
- Не используйте блоки питания, мощность которых не соответствует данной модели камеры.
- Перед использованием необходимо проверить заземление во избежание повреждения процессора.
  
- Не используйте устройство в задымленной или пыльной среде.
- Устанавливайте камеру в хорошо вентилируемых помещениях, избегайте попадания прямых солнечных лучей.
- Рекомендовано использовать специальные SD карты для более длительной и качественной записи.
- Во избежании поломок, рекомендовано приобретать SD карты памяти у официальных дилеров производителей.
- Перед подключением к другим устройствам, предварительно выключите питание оборудования.
- При попадании жидкости внутрь корпуса немедленно выключите питание. Повторное включение питания разрешено после тестирования устройства специалистом сервисной службы.
- В случае неиспользования устройства в течении длительного времени – отключите питание и выньте шнур питания из розетки.
- В случае возникновения поломок необходимо передать устройство в ремонтную службу либо связаться с производителем.

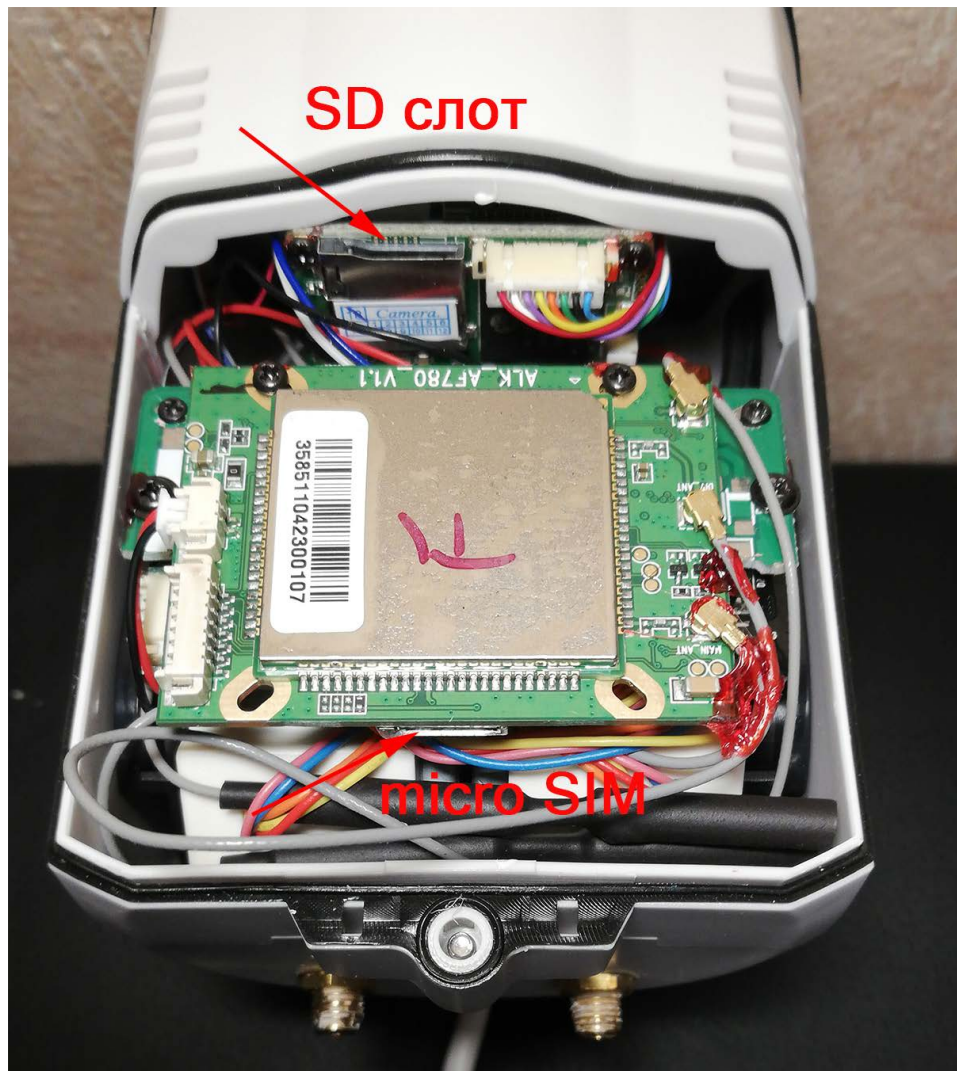
## Разъемы камеры



# Инсталляция Micro SD карты и SIM карты (В некоторых

моделях встречаются как micro так и nano SIM карты)

Отсоедините верхний козырек камеры открутив винт, как показано на рисунке

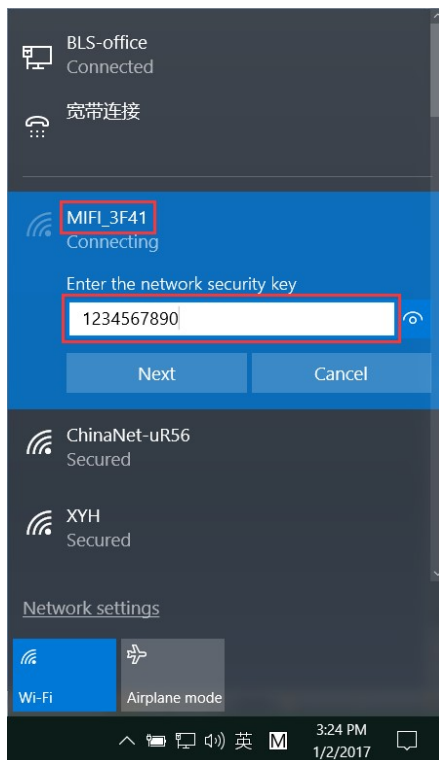
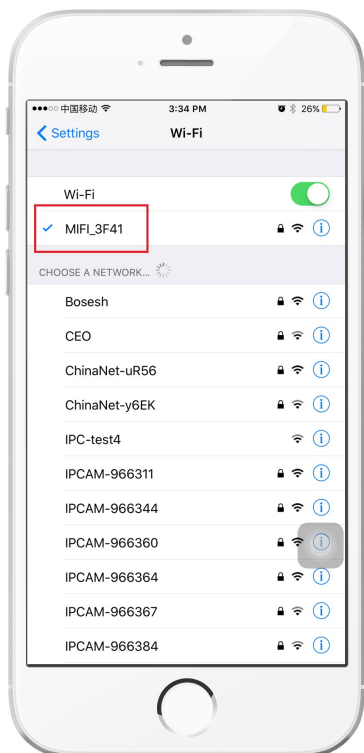


**Важное!** Камера имеет собственную сеть wifi (AP mode), для подключения к камере на смартфоном или ПК в списке беспроводных сетей выберите сеть с именем **"MIFI\_\*\*\*\*\*"**, пароль **1234567890** - подключитесь к сети. IP адреса модема : CMS **192.168.100.1**

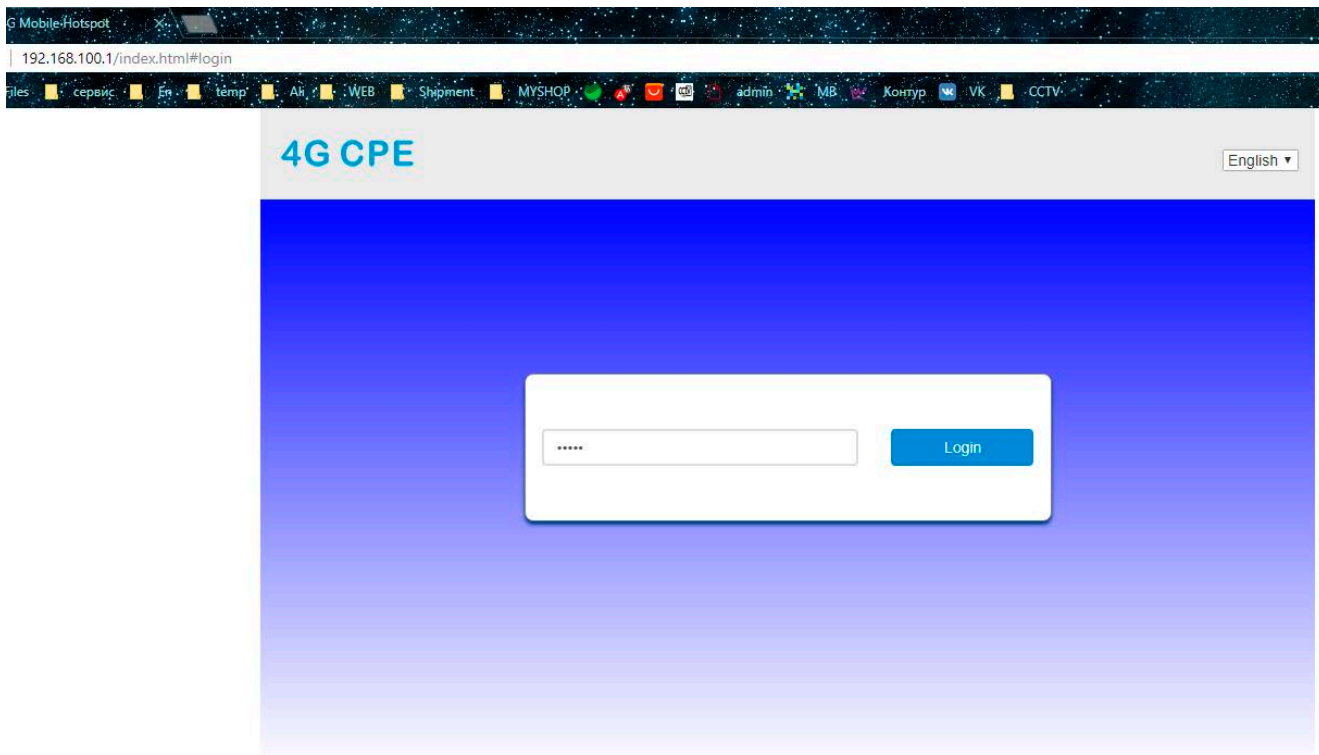
Для сброса локальных параметров камеры используйте кнопку сброса "reset" - выведена отдельным кабелем.

Для сброса параметров 3G/4G снимите крышку камеры, на плате модуля сим карты найдите кнопку сброса. (см. рисунок выше)

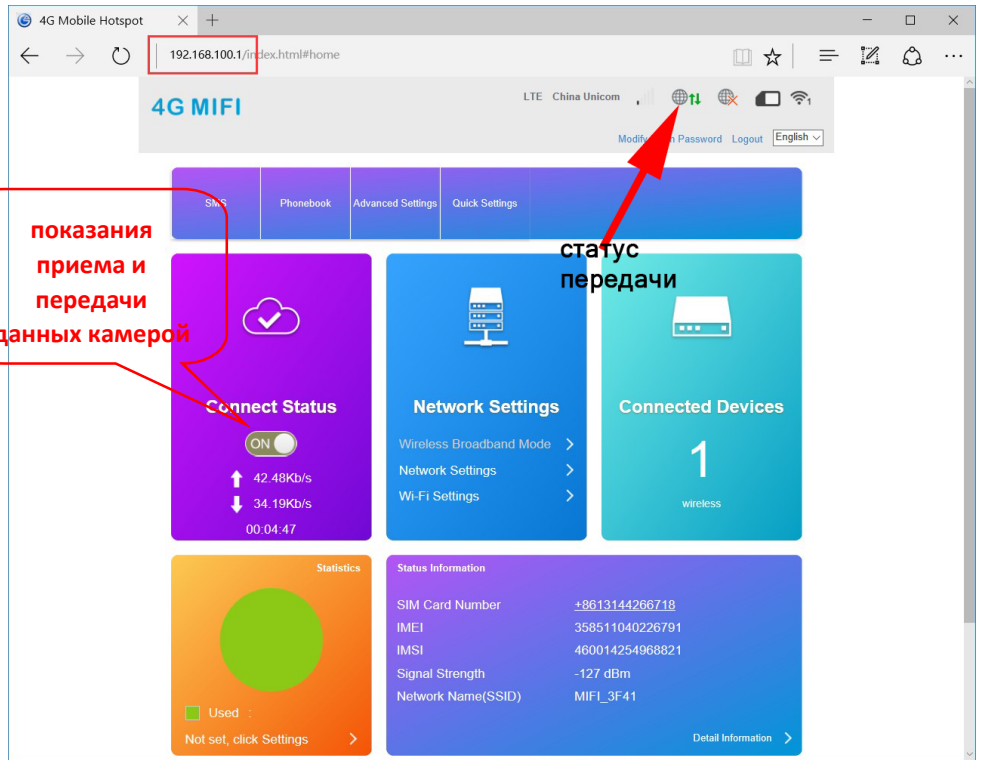
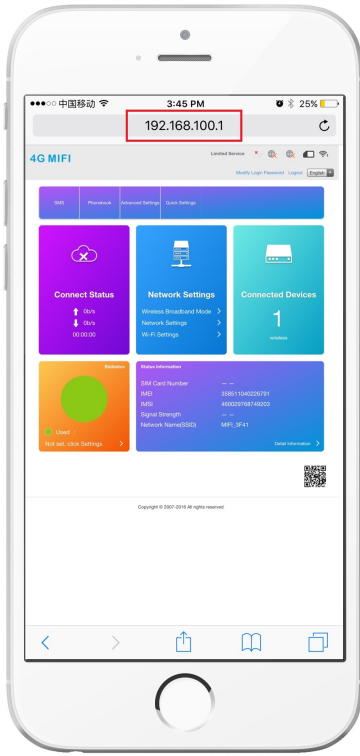
## Вход в меню камеры



Откройте браузер IE и в строке браузера введите "192.168.100.1", для входа в меню камеры используйте пароль и логин "admin".



# Настройка SIM карты

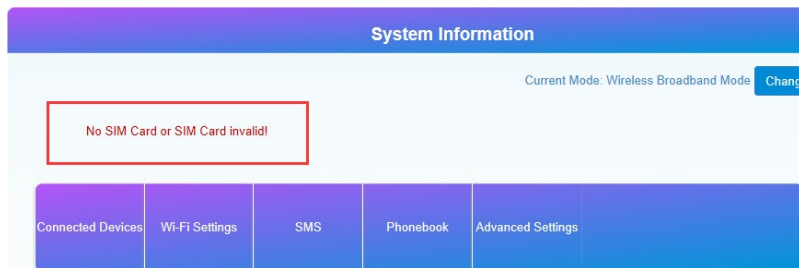


показания приема и передачи данных камерой

статус передачи

Если отображается статус "offline", то возможно:

① Карта повреждена или неправильно вставлена " **No SIM Card or SIM Card invalid!** "



② Рабочая частота карты не поддерживается или сервис недоступен " **No Service** " или " **Limited Service** ", (рис. 1):

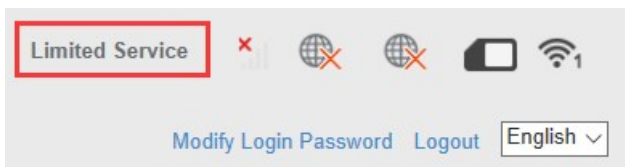


рис.1

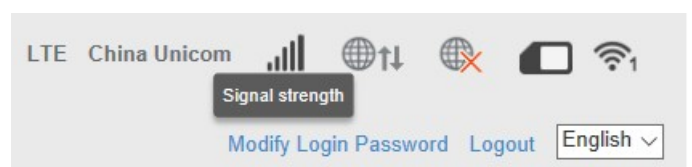
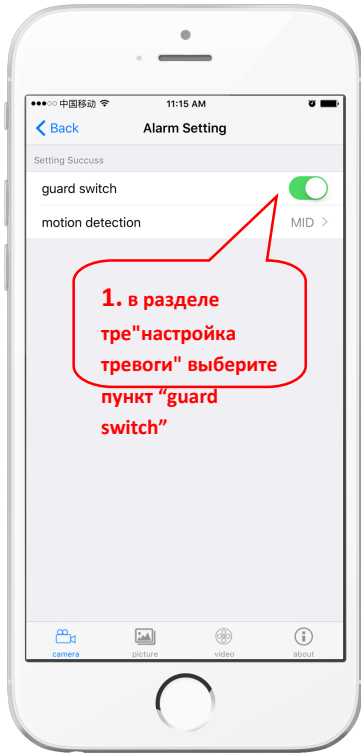


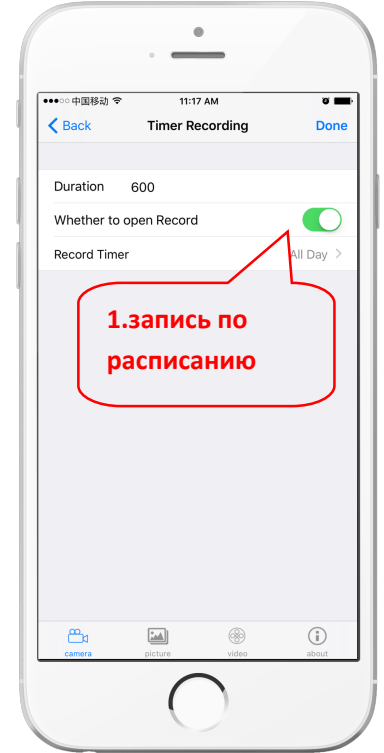
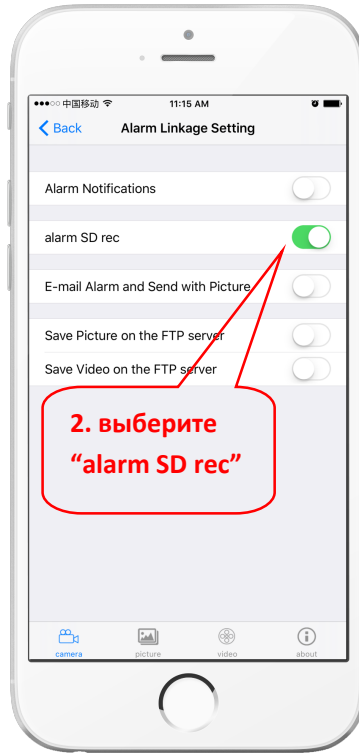
рис.2

③ Убедитесь, что уровень сигнала достаточно сильный (рис.2):

# Настройка SD карты



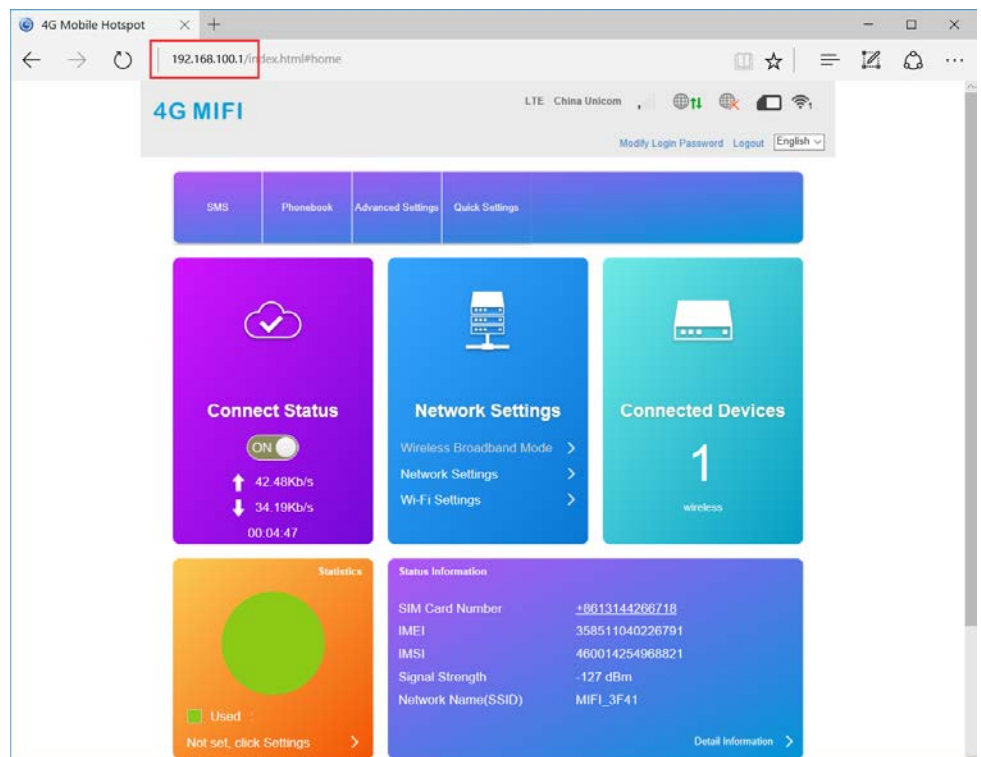
Настройка записи по тревоге



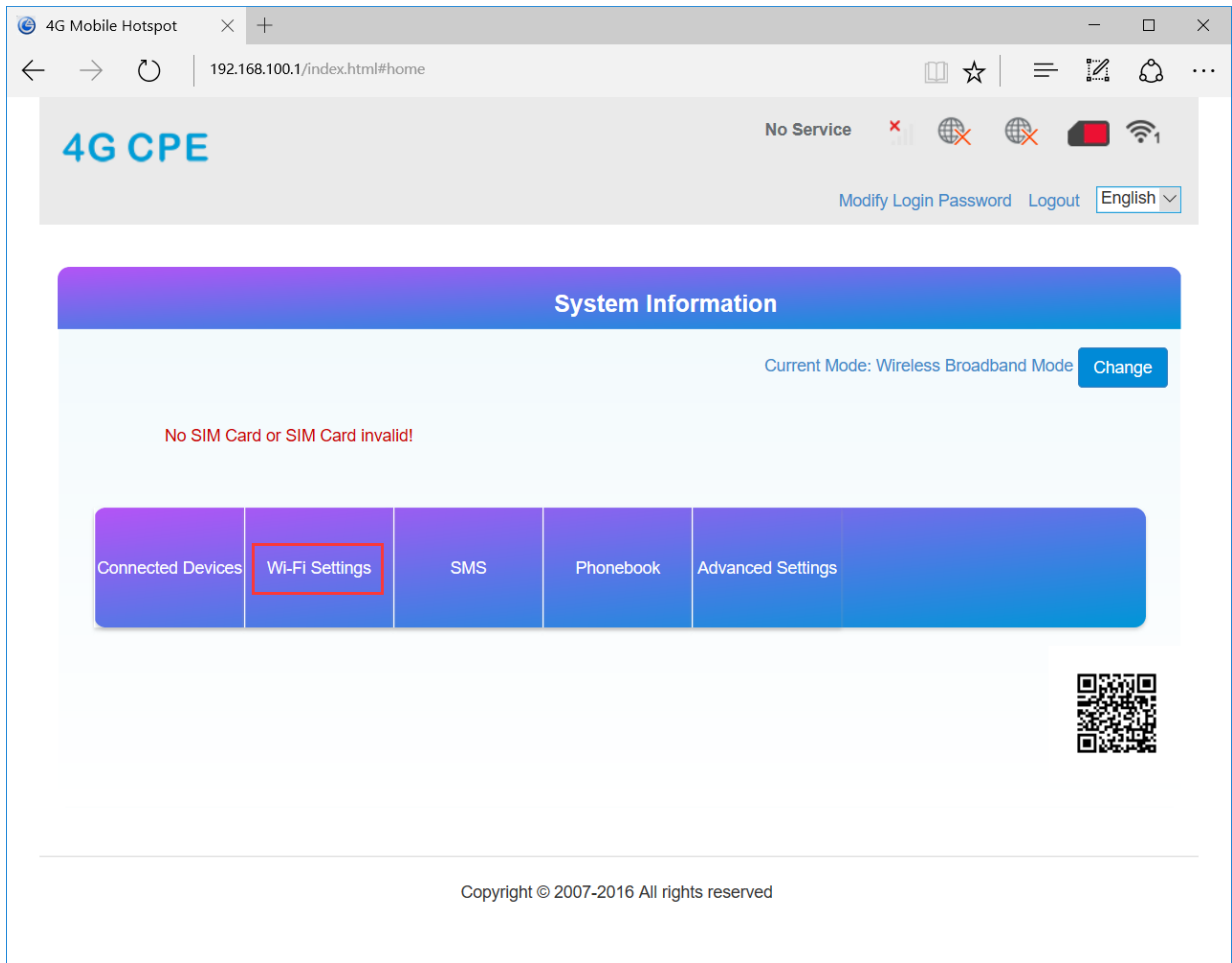
Запись по времени

## Беспроводное WiFi соединение через CMS камеры

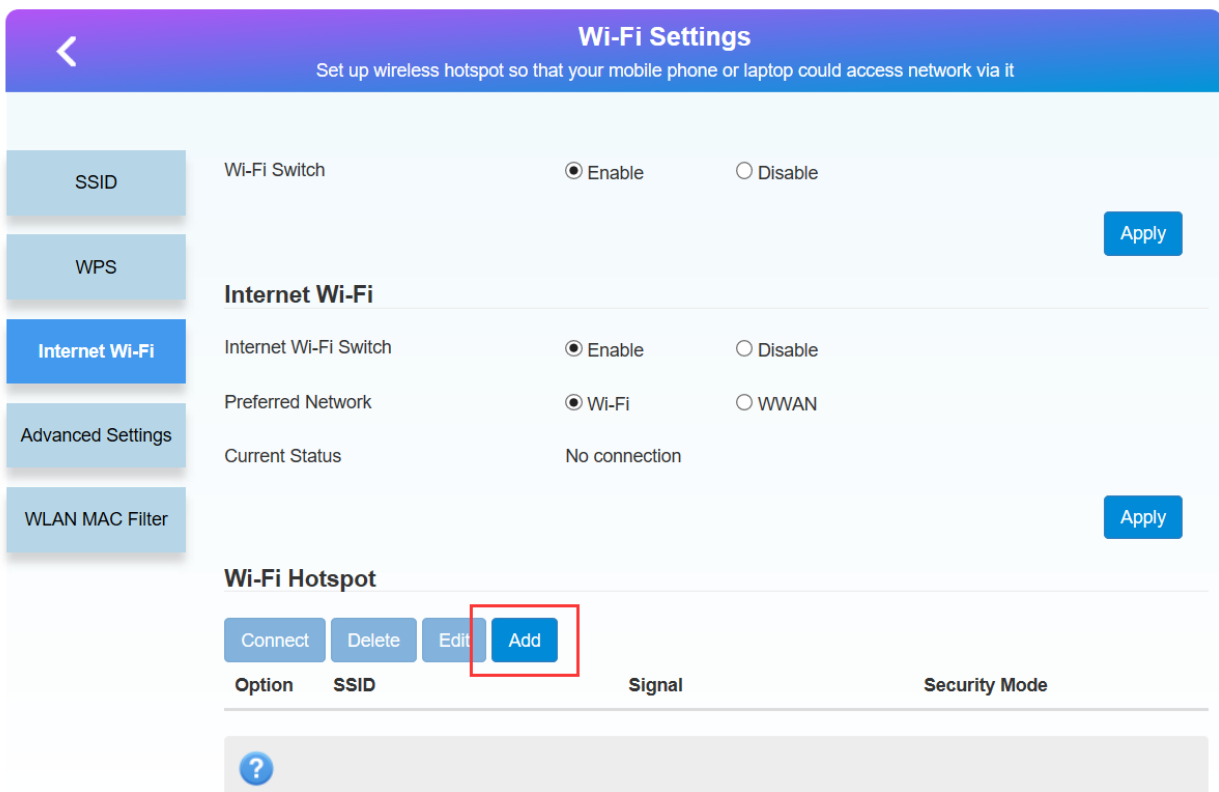
Войдите в меню камеры CMS через браузер (192.168.100.1) . (ПК или смартфон должны быть подключены к беспроводной сети камеры MIFI-\*\*\*)



Выберите пункт "Network setting", далее пункт "WIFI setting"



Закладка [Internet WI-FI](#) нажимаем вкладку WIFI Hotspot "Add"  
Статус "Preferred Network" в режиме Wi-Fi



В списке доступных wifi сетей выбираем нужную сеть. Вводим пароль от сети, нажимаем применить "Apply".

Wi-Fi Switch  Enable  Disable

Apply

### Add Wi-Fi Hotspot

Network Name(SSID) \* Bosesh

Security Mode WPA-PSK/WPA2-PSK

WPA Algorithms  TKIP  AES  AUTO

Pass Phrase \* [masked]  Display Password

Refresh Apply Back

	SSID	Signal	Security Mode
<input checked="" type="radio"/>	Bosesh		WPA-PSK/WPA2-PSK
<input type="radio"/>	ChinaNet-uR56		WPA-PSK/WPA2-PSK
<input type="radio"/>	LHYK		WPA-PSK/WPA2-PSK

При правильных настройках статус "wifi connected"

Для переключения работы камеры в сеть 3G/4G LTE переключаем обратно "Preferred Network" в режим WWAN

4G CPE No Service

Modify Login Password Logout English

### Wi-Fi Settings

Set up wireless hotspot so that your mobile phone or laptop could access network via it

Wi-Fi Switch  Enable  Disable

Apply

### Internet Wi-Fi

Internet Wi-Fi Switch  Enable  Disable

Preferred Network  Wi-Fi  WWAN

Current Status Wi-Fi connected

Apply

### Wi-Fi Hotspot

Disconnect Delete Edit Add

Option	SSID	Signal	Security Mode
<input checked="" type="radio"/>	Bosesh		WPA-PSK/WPA2-PSK



## Просмотр на смартфоне, планшете

Загрузите приложение “CamHi” из магазина Google Play Store/App Store или отсканируйте QR код ниже. (входит в состав диска)

Примечание: программное обеспечение Вы можете загрузить с сайта [www.ipcam.xin](http://www.ipcam.xin)



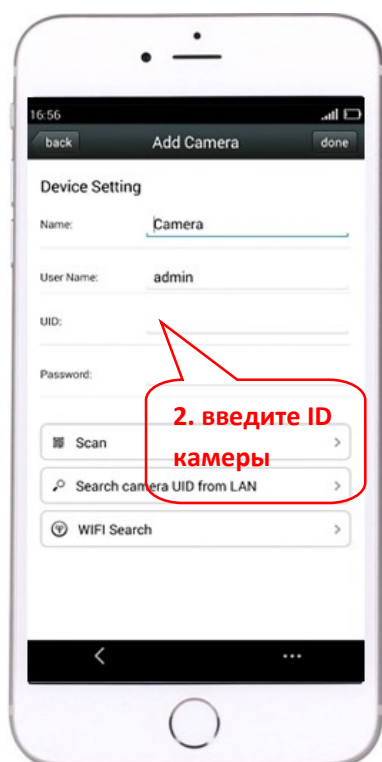
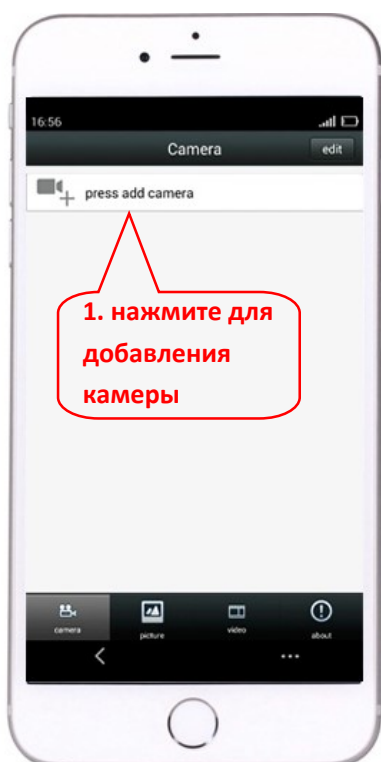
Android



IOS

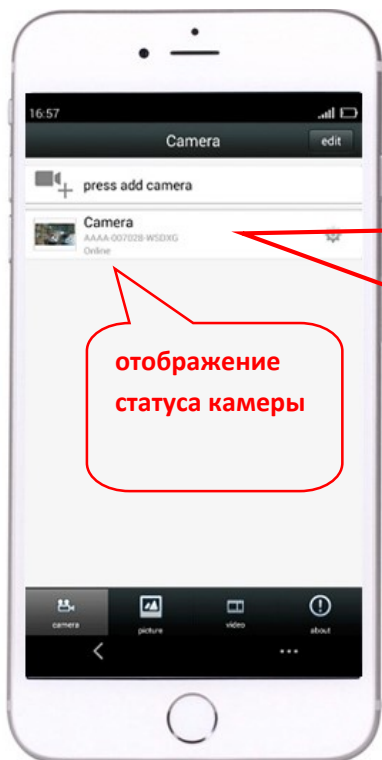
Запустите приложение и нажмите знак“+”, введите ID номер камеры и пароль .

Примечание: ID номер камеры указан на камере и коробке (zzzz\*\*\*\*\*)

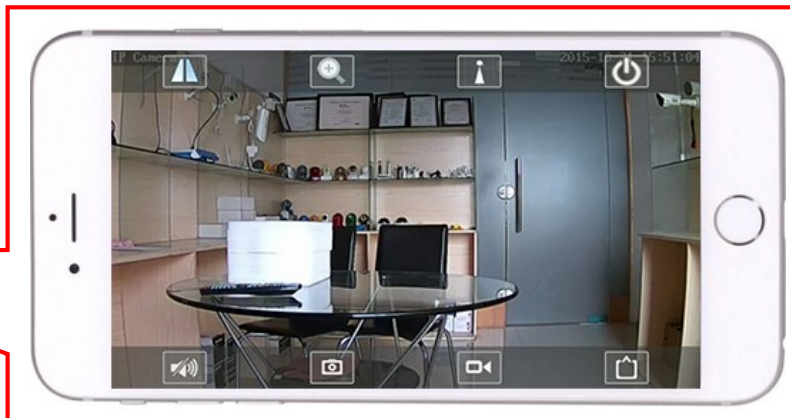


"SCAN" - Быстрое добавление UID камеры посредством сканирования QR кода (указан на камере и коробке)

Для просмотра видео нажмите на знак камеры



отображение  
статуса камеры



если камера имеет статус "offline" , смотрите пункт  
"6. Проверьте SIM карту".

Примечание: перед установкой SIM карты в  
камеру, рекомендуем проверить доступ к  
интернету SIM оператора на смартфоне.

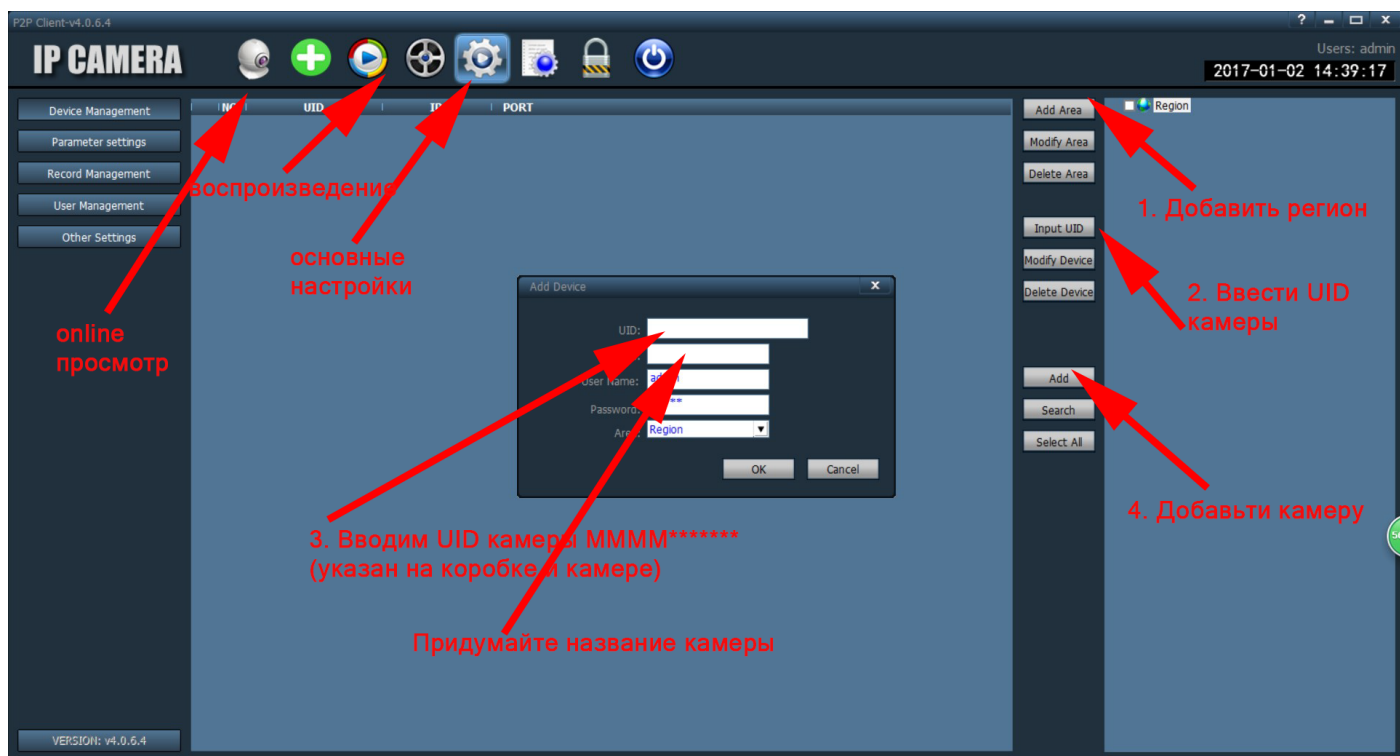
## Просмотр на ПК

Установите программу "HiP2P Client\_Setup" из состава CD,  
запустите приложение "HiP2P Client".

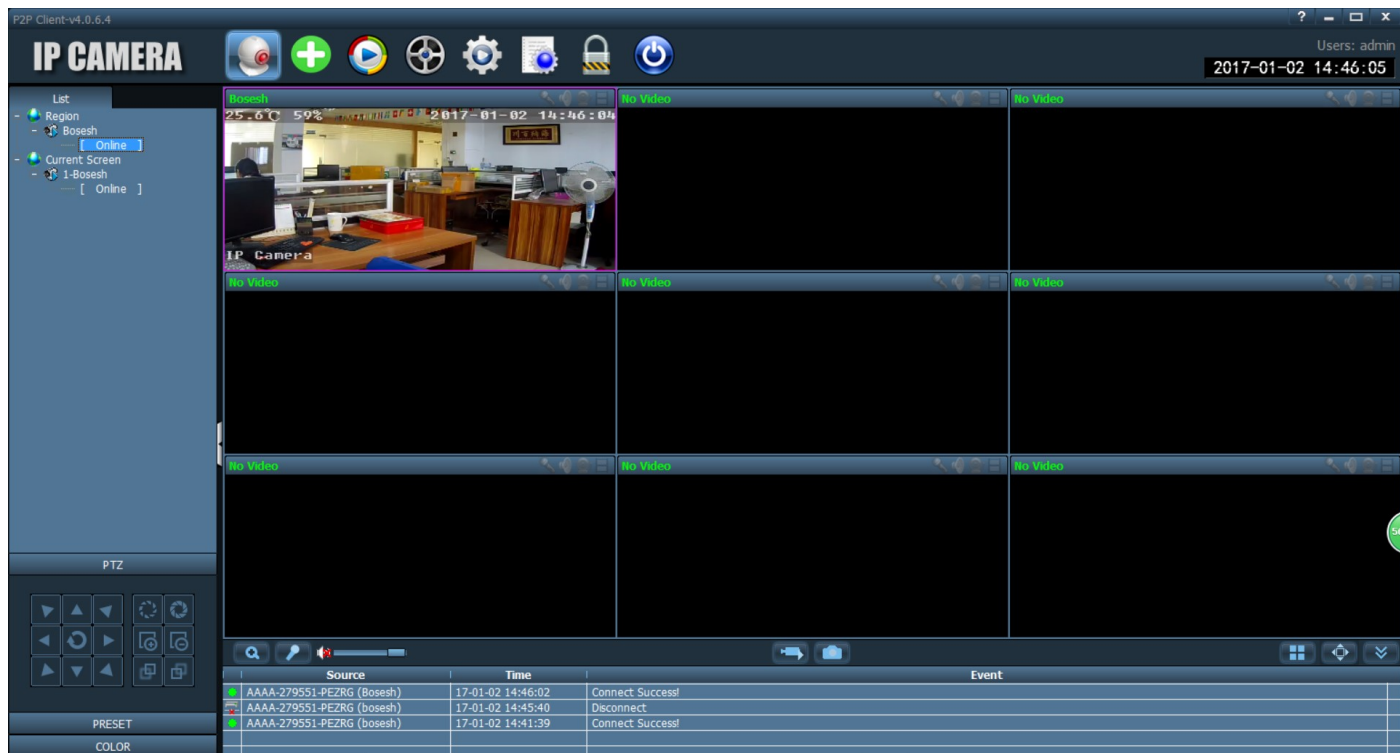


Программа работает только на ОС Windows.

Выберите вкладку “Config”, добавление устройства: введите UID камеры и пароль.



Нажмите на знак камеры для просмотра видео.

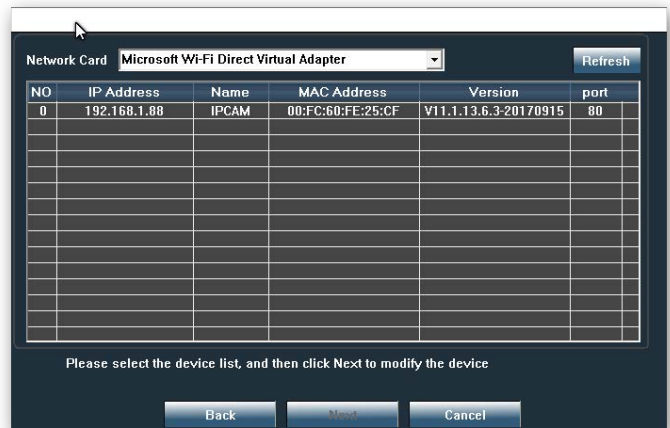
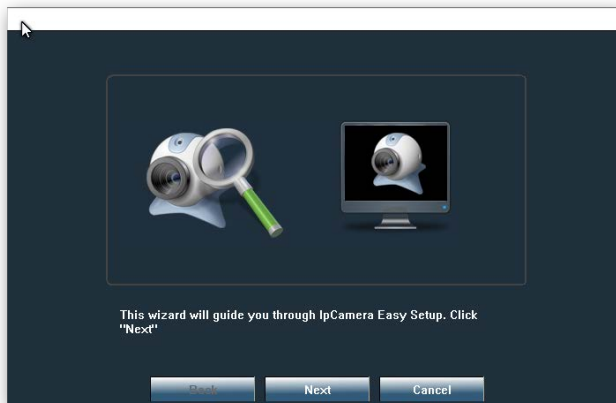


**Способ настройки wifi посредством соединения с роутером (в данном случае будет работать только режим wifi)**

Подсоедините камеру к WiFi роутеру сетевым кабелем LAN.

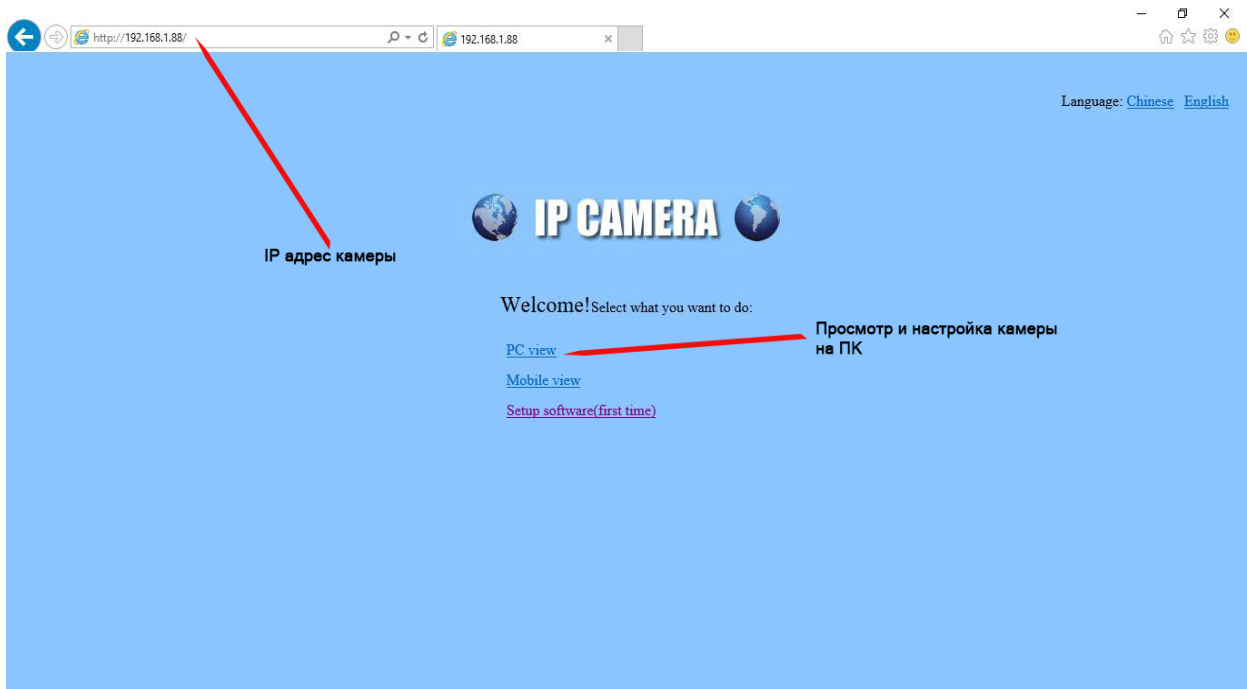
На ПК откройте один из браузеров Firefox, Chrome, Opera или IE. Введите IP адрес камеры в поле (**узнать IP адрес камеры можно с помощью программы Search Tool**) По умолчанию ip адрес камеры имеет диапазон 192.168.1.XX (убедитесь что ваш роутер находится в данном диапазоне). Для корректной работы требуется установка в браузере ActiveX ([рекомендуем использовать браузер IE с установленным ActiveX](#)) Для входа в систему требуется авторизация. По умолчанию: User name: **admin** Password: **admin** Выберите пункт PC view

*Примечание: для поиска камер в сети можно использовать программу SearchTool - входит в комплект CD. Программа позволяет так же изменить IP адрес камеры в соответствии с вашим диапазоном ip адресов. .*

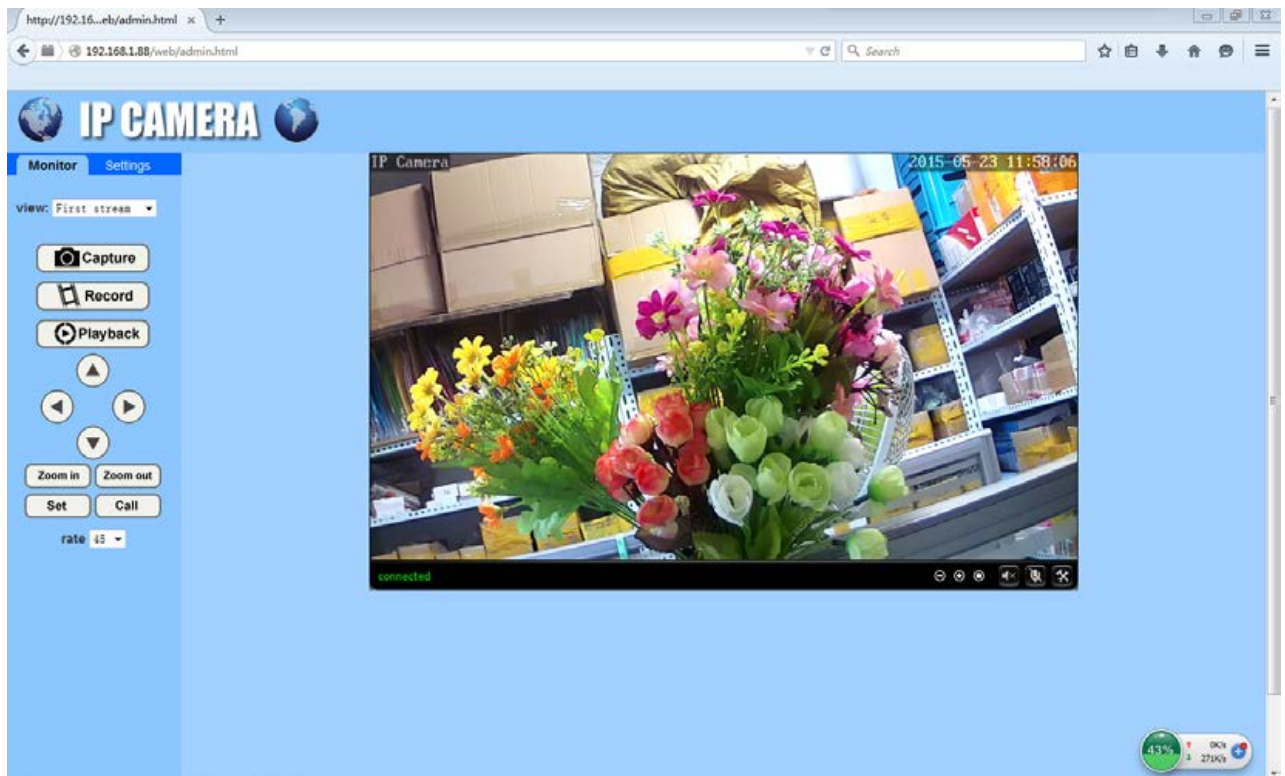


Поиск камеры с помощью программы SearchTool

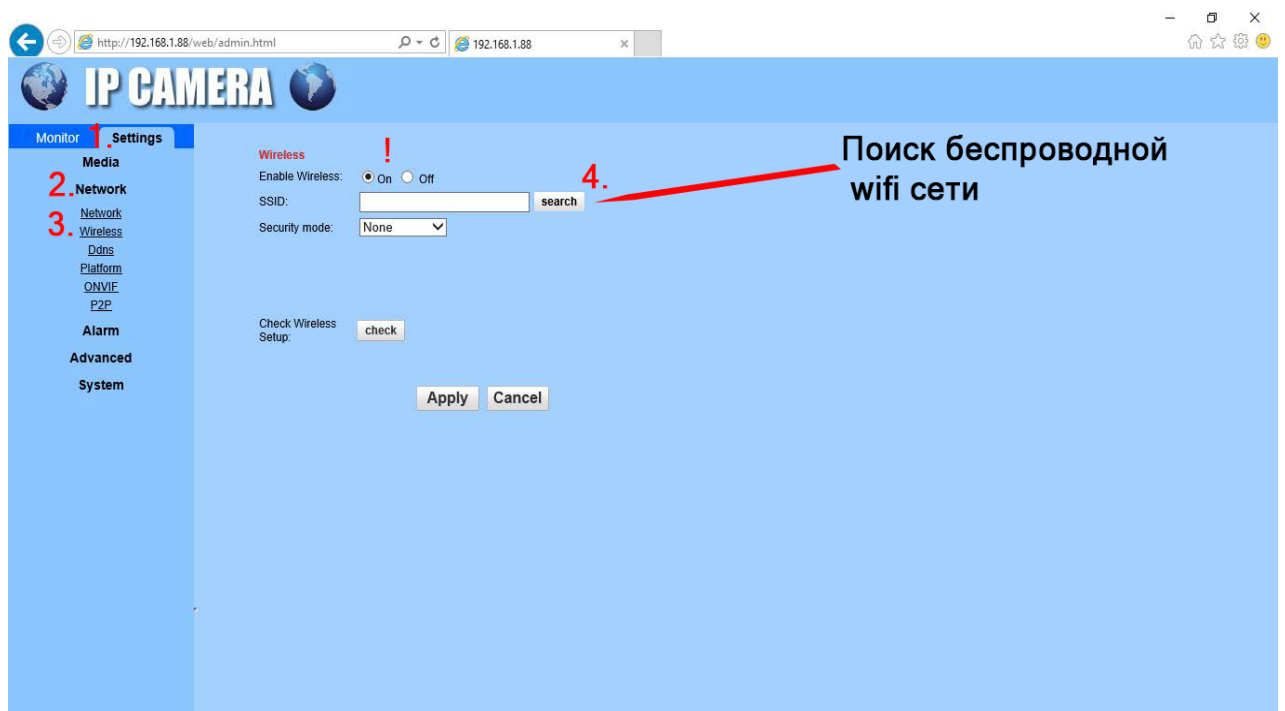
Введите IP адрес камеры в поле браузера. Выберите язык English, далее пункт PC view



Если предыдущие пункты выполнены корректно, то на мониторе появится изображение с камеры

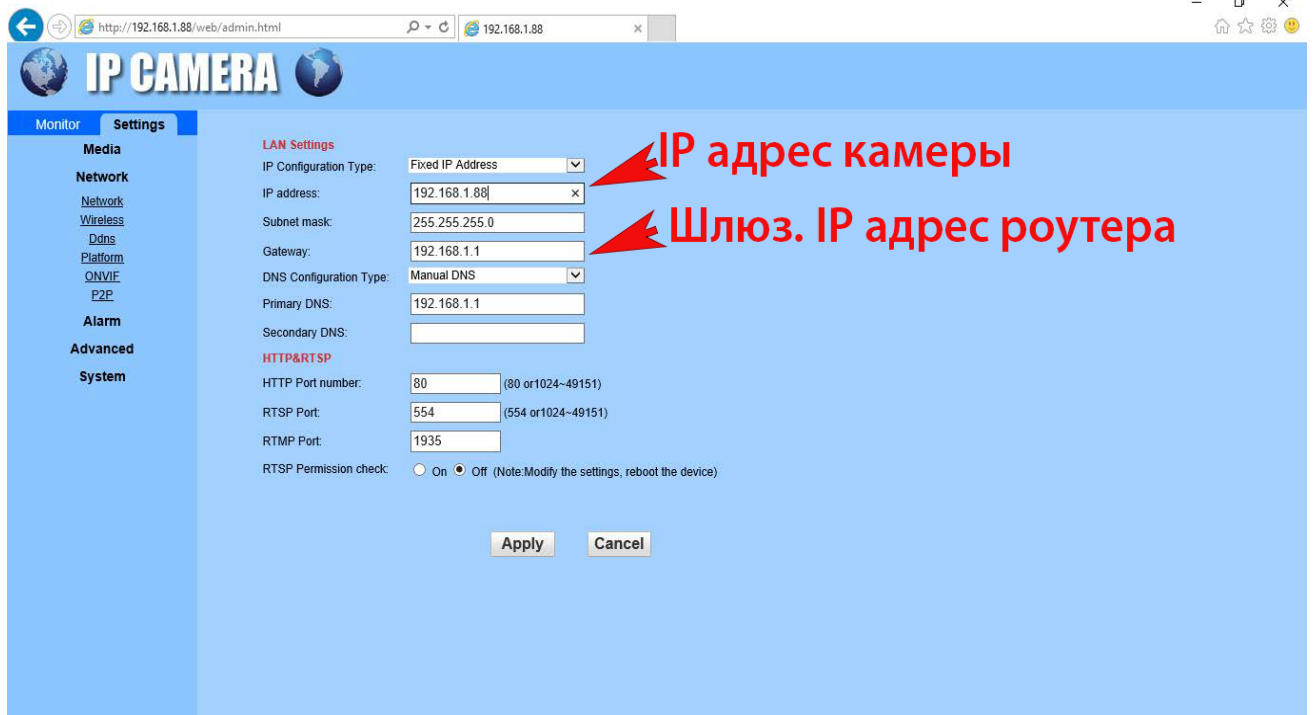


Нажмите **"Settings"**, далее **"Network" - "Wireless"**. Enable wireless - **on**



Находим и выбираем вашу сеть wifi - **"search"** - из списка появившихся сетей выбираем необходимую, в поле password - прописываем пароль от вашей сети. Сохраняем - **"Apply"**

## Назначение IP адреса камер (Network - Network)



Вы можете изменить IP адрес камеры со значения по умолчанию на **любой адрес из вашего диапазона** или **поставить динамический адрес**. После применения параметров, зайдите в браузер с новым IP адресом камеры.

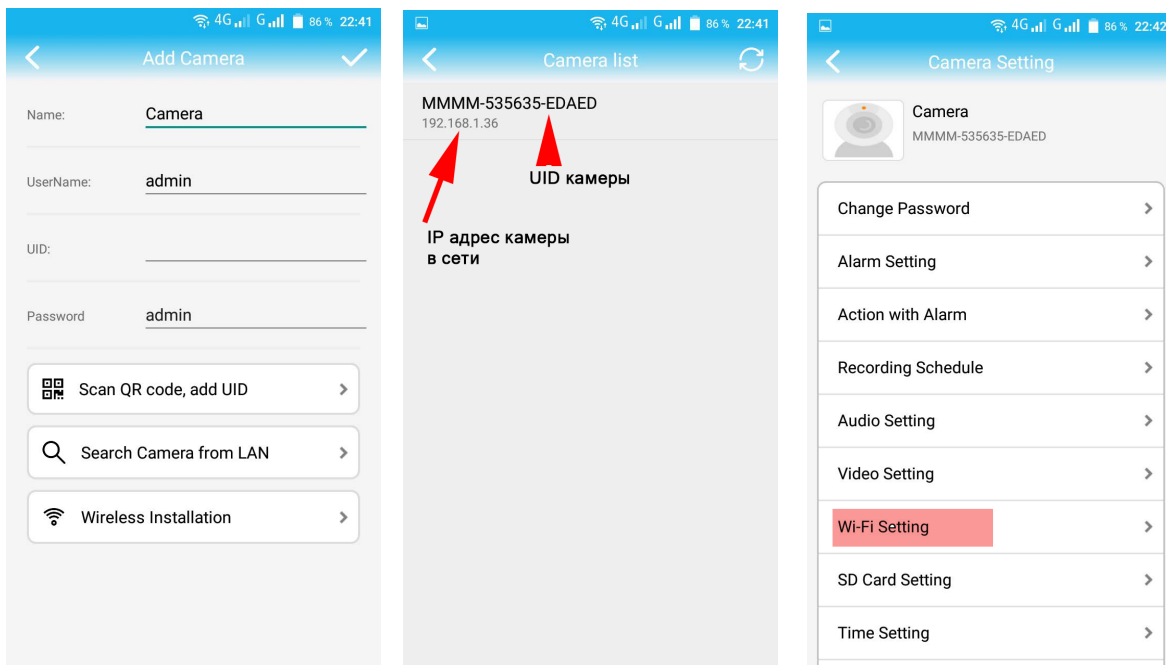
Пункт - Enable P2P – появится индивидуальный номер камеры **UID**. Запишите его, он понадобится для удаленного просмотра с мобильных устройств или ПК. (На камере и коробке также указан данный UID (пример MMMM-409974-XXXX). QRQR-код соответствует UID и облегчает добавление камеры в мобильных приложениях.

Отсоедините сетевой кабель камер от роутера. Перегрузите камеры (отсоедините блок питания камер на 10 секунд)

Теперь камера имеет индивидуальный IP и прописаны настройки WiFi сети.

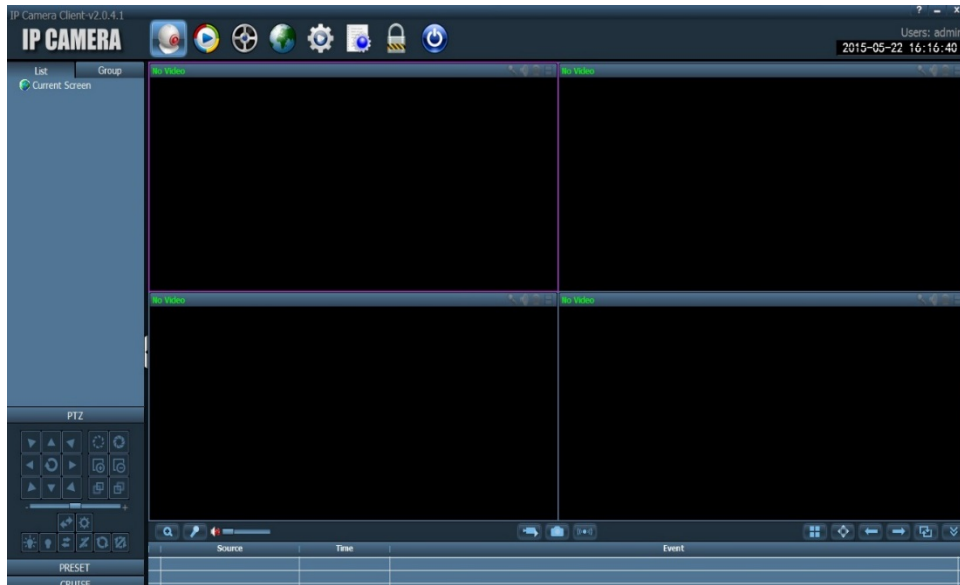
### Способ добавление камеры wifi при помощи мобильного приложения CamHI:


Подсоедините камеру к роутеру. Запустите приложение CamHI. Нажмите на знак + для добавления камеры. Выберите пункт "Search from LAN". После появления камеры нажмите на знак шестеренки - вход в режим настроек и выберите пункт "wifi setting". В списке wifi сетей выбираем нужную и прописываем пароль. Теперь Вы можете отсоединить сетевой кабель.



## Просмотр через локальную сеть.

1. Установите программное обеспечение “IP Camera Client” (находится на CD из комплекса)



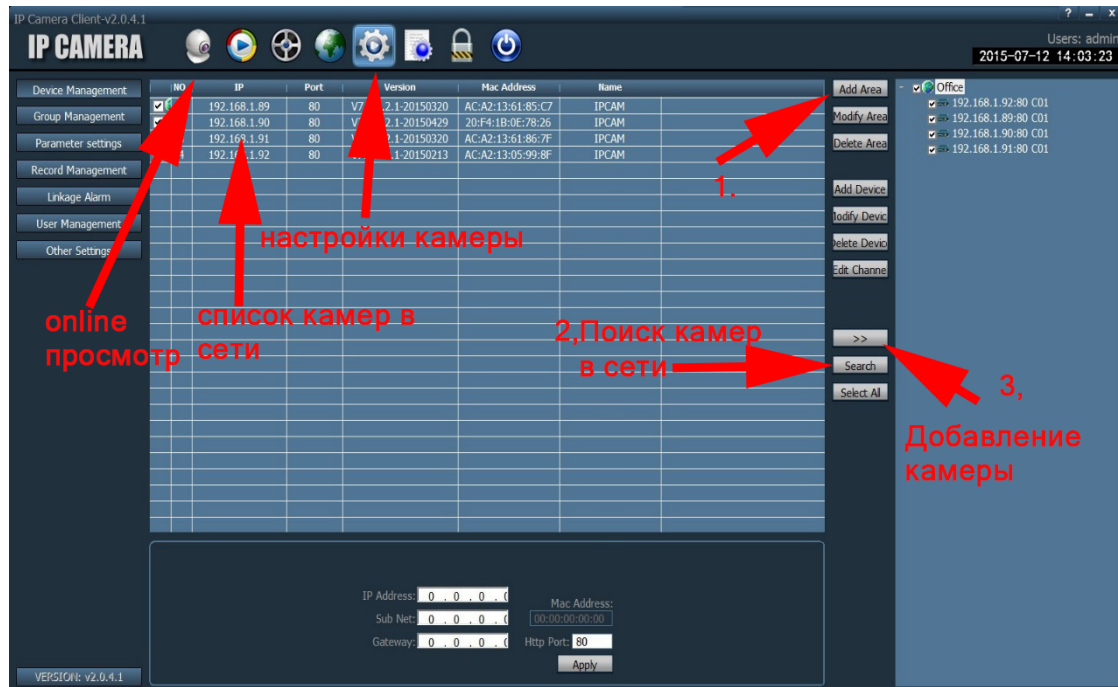
Нажмите “Config” . 

В правом верхнем углу экрана выберете пункт: “Add Area” выберете название системы (например Офис, квартира .....)

Нажмите поиск “Search”

Теперь ваши камеры расположены в списке устройств.

Выделите все камеры и выберете пункт “Area”, далее добавить



**Внимание!**

Для работы камеры в режиме 3G/4G настройки wifi соединения должны иметь SSID камеры, (по умолчанию они уже стоят от завода изготовителя). После сброса, требуется произвести настройки согласно рисунку.

